



## คู่มือการติดตั้ง Lan

### โปรแกรมบริหารงานเอกสาร สำหรับ SME

Version 2.13

8 มีนาคม 2551

โดย บริษัท บลูบ็อกซ์ เทคโนโลยี จำกัด  
876/1 ถนน ประชาราษฎร์สาย 1  
บางซื่อ กรุงเทพฯ  
10800.

โทร. : 02 911 7433  
แฟกซ์ : 02 911 7434

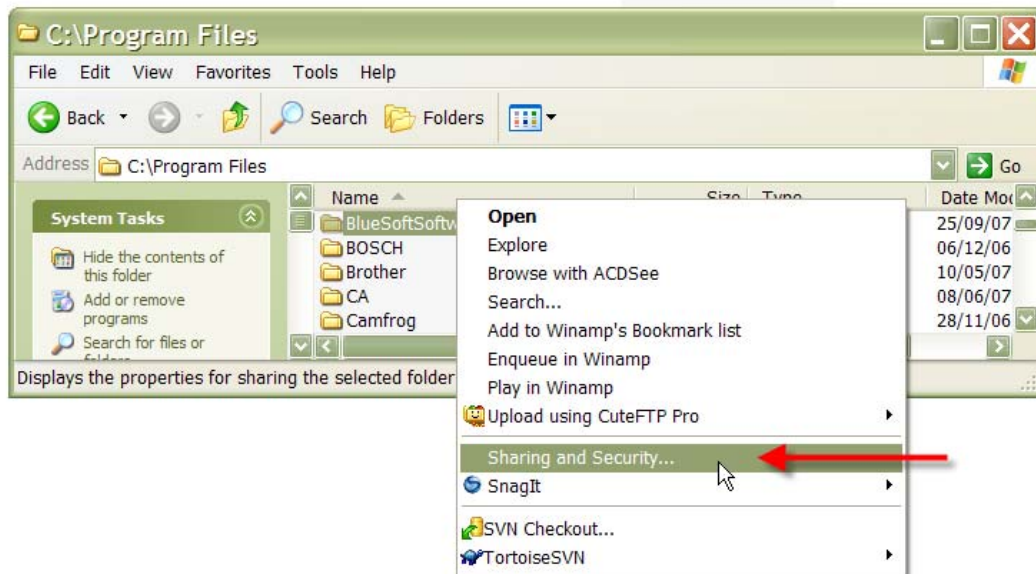
## **Table of Contents**

1	ตั้งค่าการเชื่อมต่อฐานข้อมูล (Network Version).....	3
2	ตั้งค่าการเชื่อมต่อฐานข้อมูลแบบหลายบริษัท(Network Version).....	6

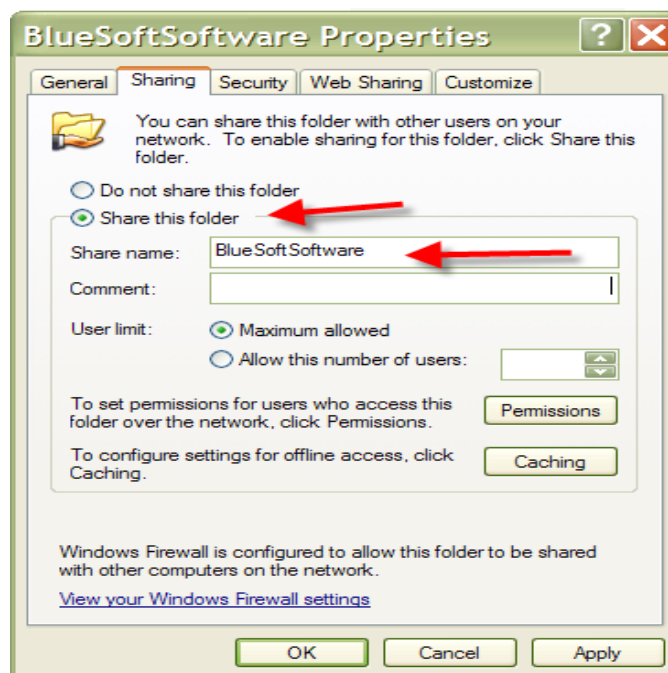
## 1 ตั้งค่าการเชื่อมต่อฐานข้อมูล (Network Version)

สำหรับเวอร์ชันที่ใช้งานผ่านระบบเครือข่าย สามารถใช้งานพร้อมกันได้หลายเครื่อง จะมีหน้าจอในการตั้งค่าการเชื่อมต่อฐานข้อมูล ซึ่งมีขั้นตอนการทำงานดังต่อไปนี้

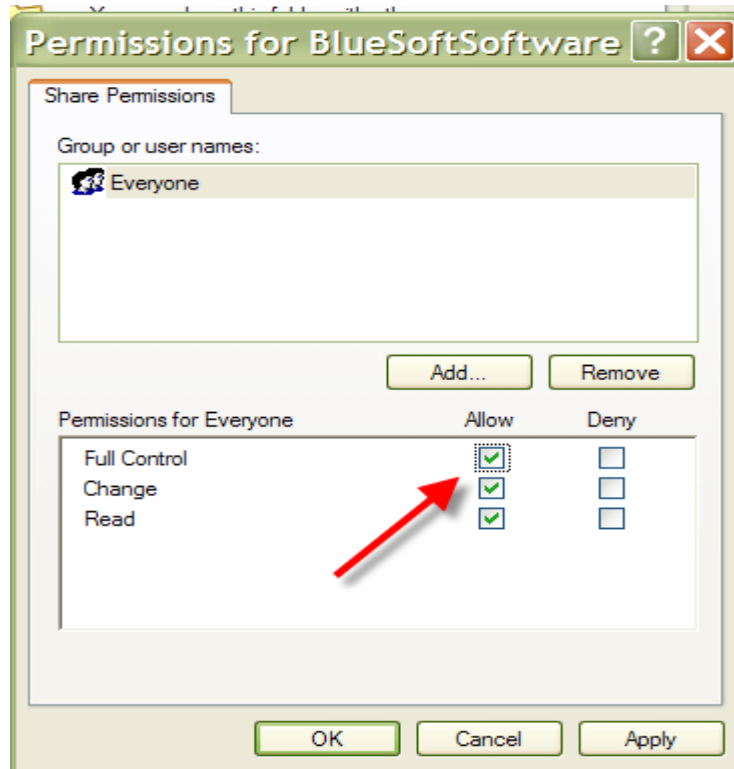
- Share ไฟล์ ฐานข้อมูลบนเครื่อง server
  - เข้า folder ที่ได้ทำการติดตั้งโปรแกรมไว้ (เช่น C:\Program Files\BlueSoftSoftware)
  - Click ขวา ที่ folder แล้วเลือก Sharing and Security



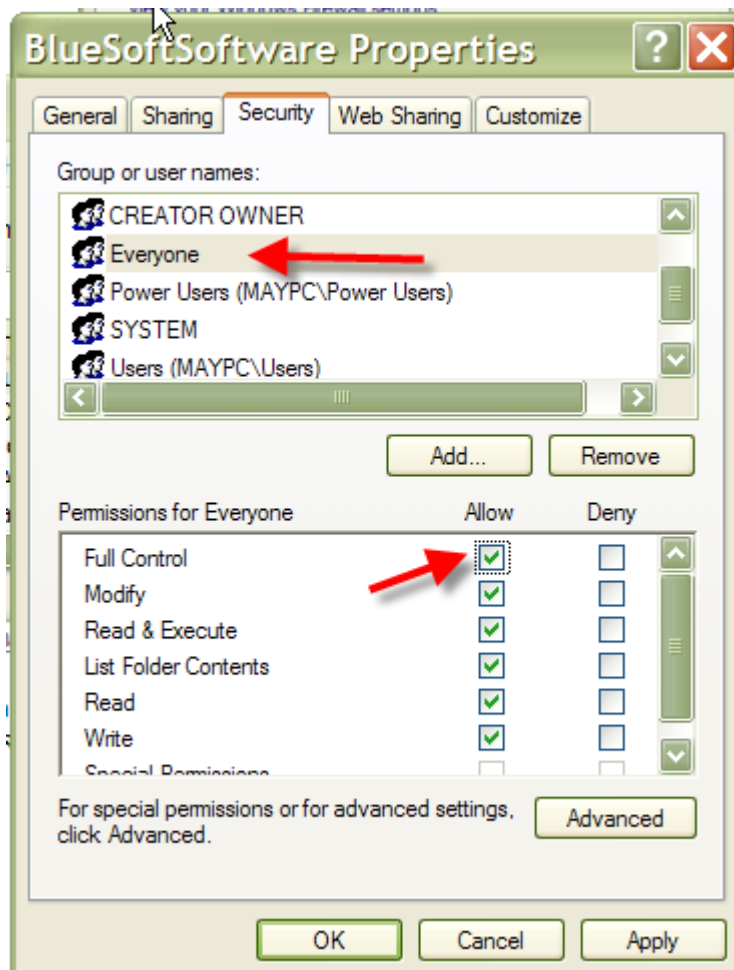
- เลือก Share this folder



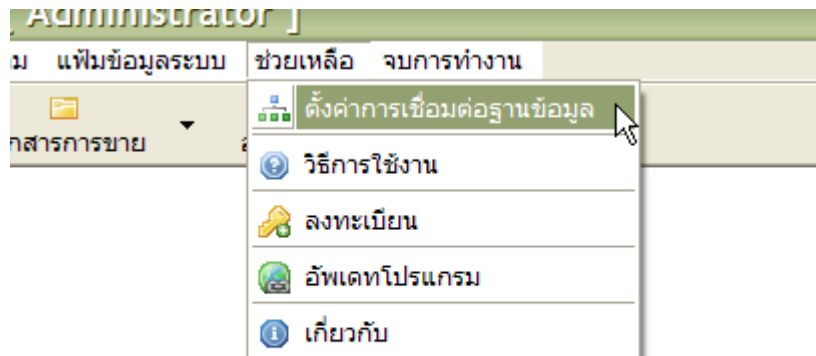
- เลือก Permissions ให้ Everyone เป็น Full Control ตามในรูป แล้วกดปุ่ม Ok เพื่อปิดหน้าจอ



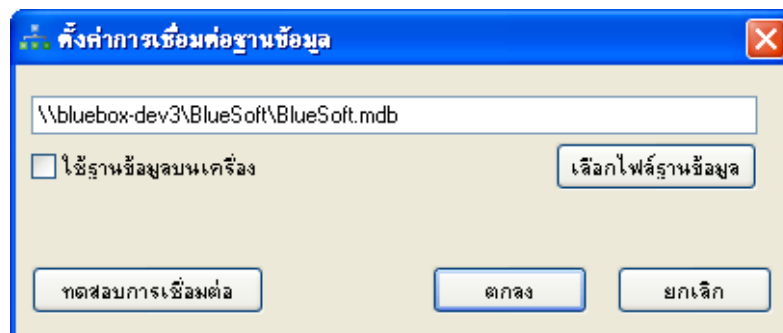
- กรณีที่มี tab security ให้เลือก Group เป็น Everyone แล้ว ตั้งค่า permission ให้เป็น Full control



- กด Ok เพื่อปิดหน้าจอ
- ขั้นตอนการทำงาน



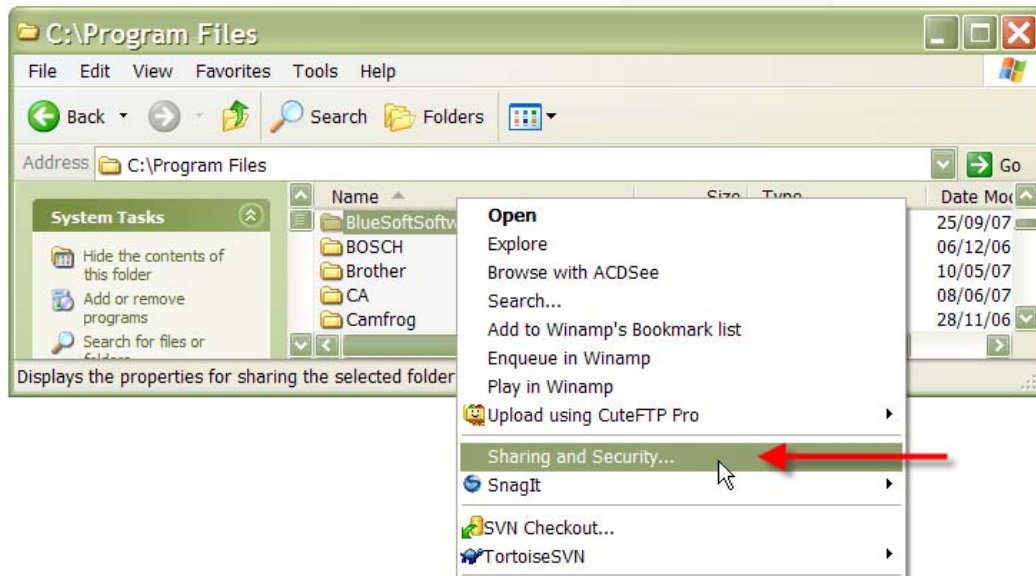
- เข้าเมนู ตั้งค่าการเชื่อมต่อฐานข้อมูล
- กดปุ่มเลือกไฟล์ฐานข้อมูล จะแสดงหน้าต่างเพื่อให้เลือก ที่อยู่ของฐานข้อมูลของเครื่องเซิร์ฟเวอร์ (กรณีที่ได้ตั้งเครื่องนี้เป็นเซิร์ฟเวอร์ให้ติ๊กเครื่องหมายที่ ใช้ฐานข้อมูลบนเครื่อง)
- หลังจากที่ได้เลือกฐานข้อมูลแล้วเพื่อความถูกต้อง ให้กดปุ่ม ทดสอบการเชื่อมต่อ กรณีที่ระบบสามารถเชื่อมต่อฐานข้อมูลได้ จะมีข้อความบอกว่า เชื่อมต่อฐานข้อมูลสำเร็จ หลังจากนั้นให้กดปุ่ม ตกลง เพื่อออกจากการตั้งค่า
- หมายเหตุ
  - กรณีที่ทำการทดสอบการเชื่อมต่อไม่สำเร็จให้ ตรวจสอบการการเลือกไฟล์ฐานข้อมูลอีกครั้งเพื่อความแน่ใจ
  - ในกรณีที่ไม่สามารถเลือกจากหน้าต่าง ในการเลือกฐานข้อมูลได้ ผู้ใช้สามารถระบุที่อยู่ได้โดยตรง



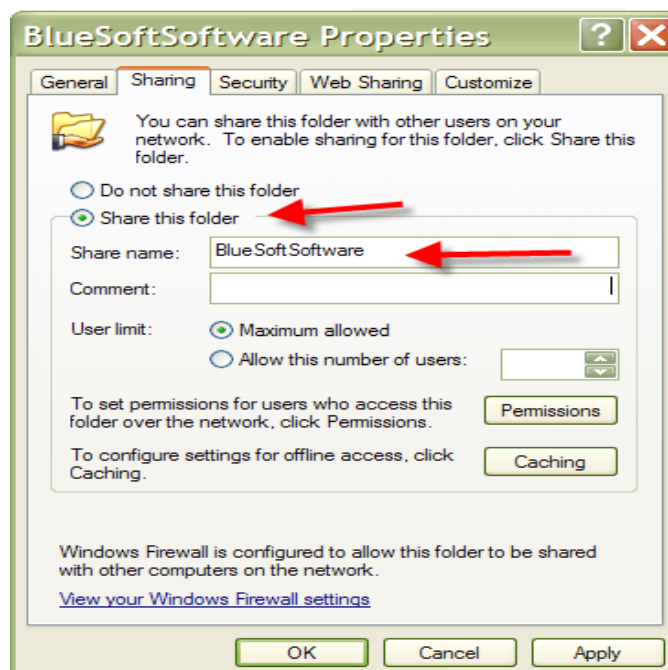
## 2 ตั้งค่าการเชื่อมต่อฐานข้อมูลแบบหลายบริษัท(Network Version)

สำหรับเวอร์ชันที่ใช้งานผ่านระบบเครือข่าย สามารถใช้งานพร้อมกันได้หลายเครื่อง จะมีหน้าจอในการตั้งค่าการเชื่อมต่อฐานข้อมูล ซึ่งมีขั้นตอนการทำงานดังต่อไปนี้

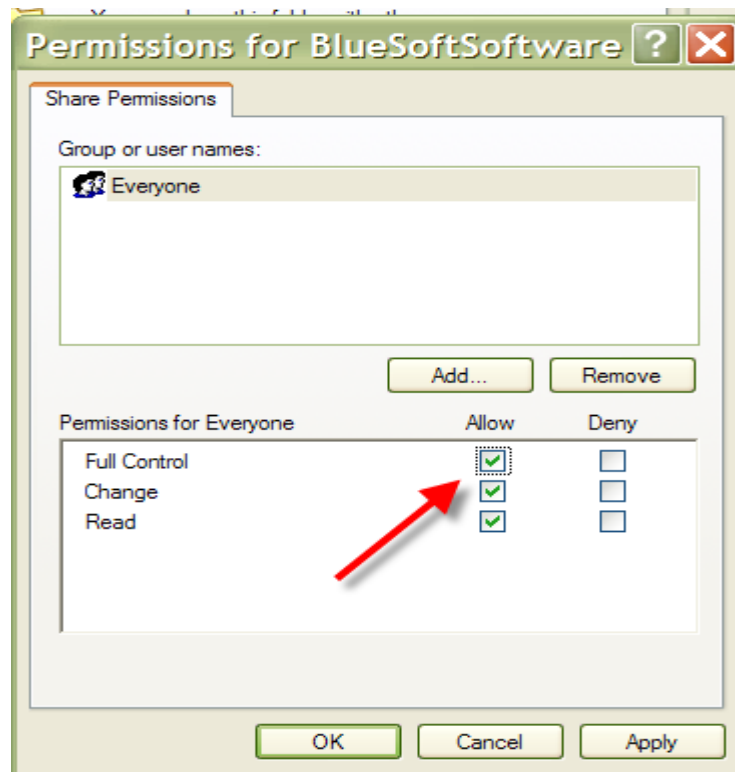
- Share ไฟล์ ฐานข้อมูลบนเครื่อง server
  - เข้า folder ที่ได้ทำการติดตั้งโปรแกรมไว้ (เช่น C:\Program Files\BlueSoftSoftwareMultiCompanyN)
  - Click ขวา ที่ folder แล้วเลือก Sharing and Security



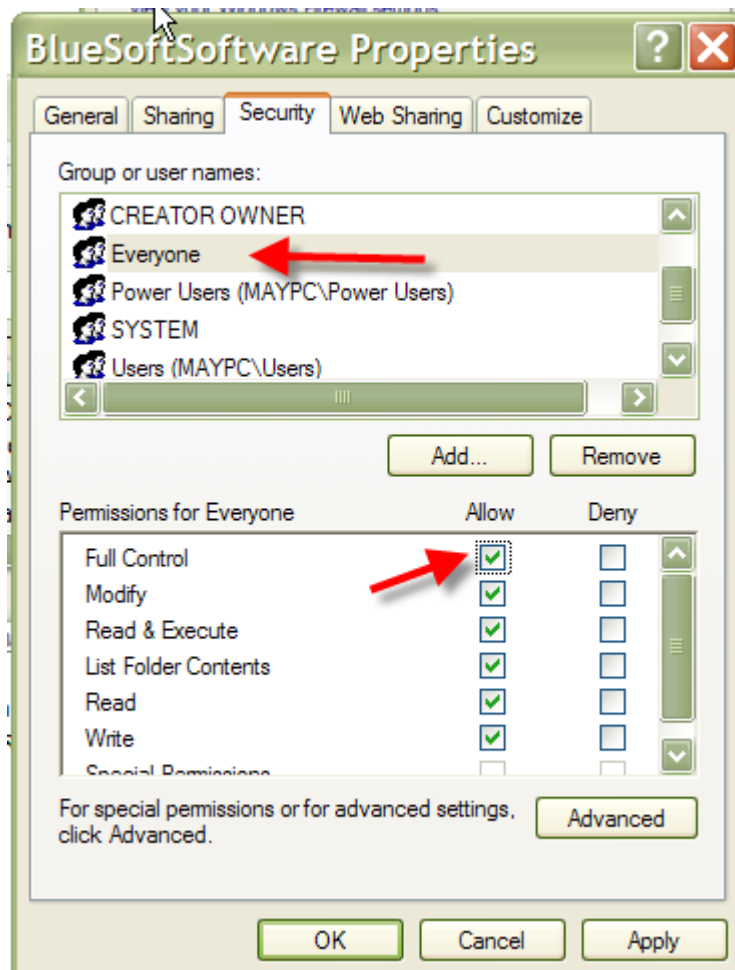
- เลือก Share this folder



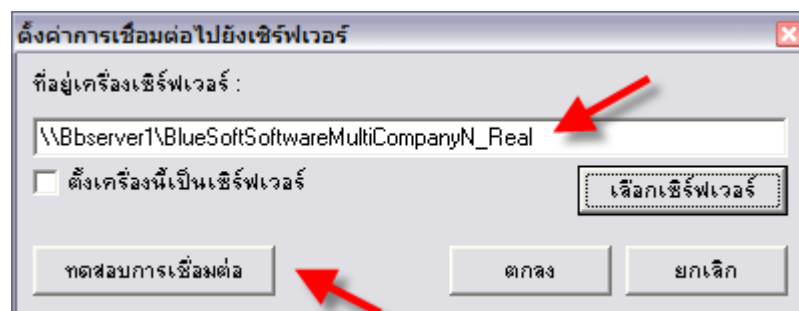
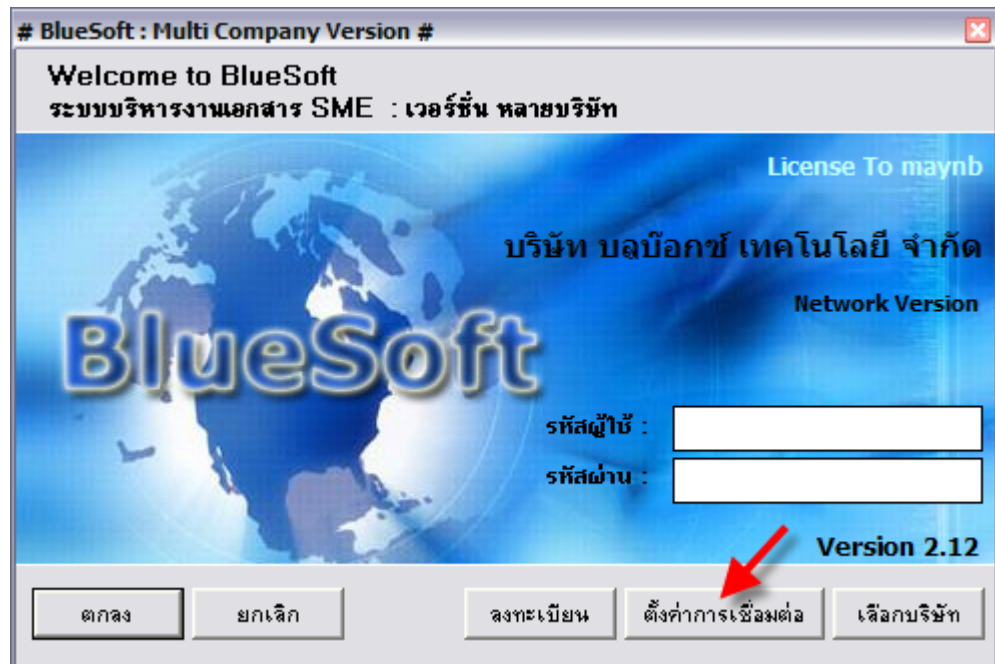
- เลือก Permissions ให้ Everyone เป็น Full Control ตามในรูป แล้วกดปุ่ม Ok เพื่อปิดหน้าจอ



- กรณีที่มี tab security ให้เลือก Group เป็น Everyone แล้ว ตั้งค่า permission ให้เป็น Full control



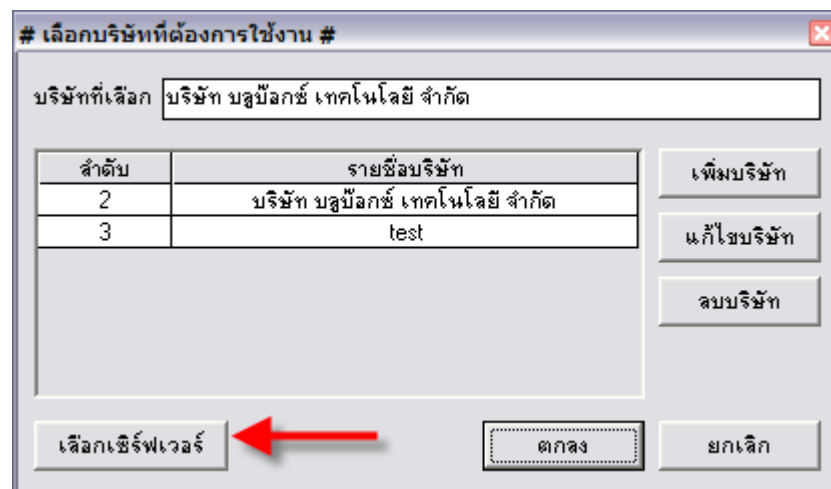
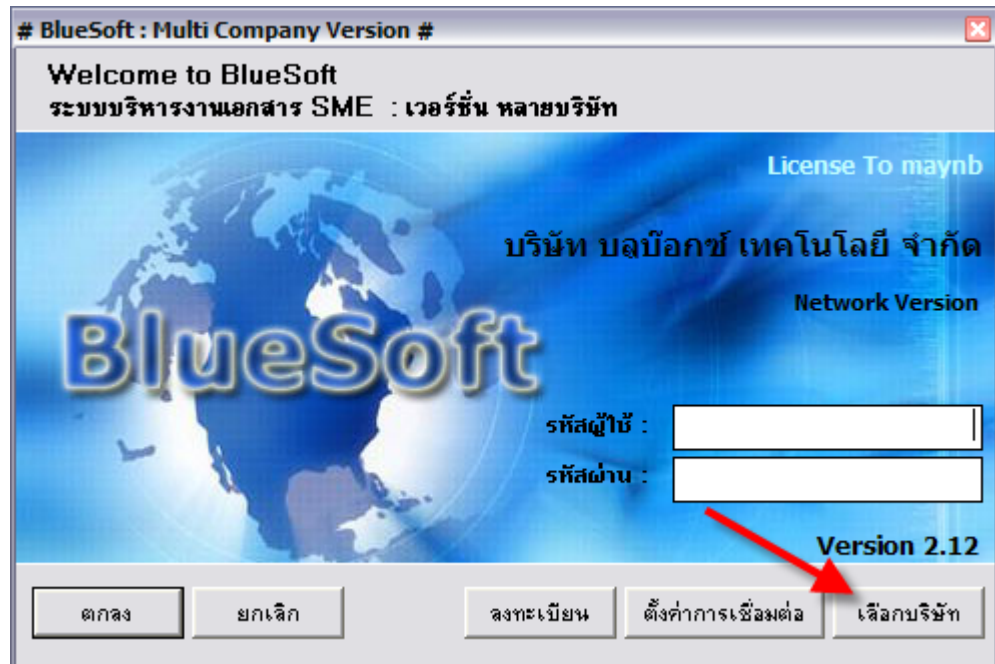
- กด Ok เพื่อปิดหน้าจอ
- ขั้นตอนการทำงาน



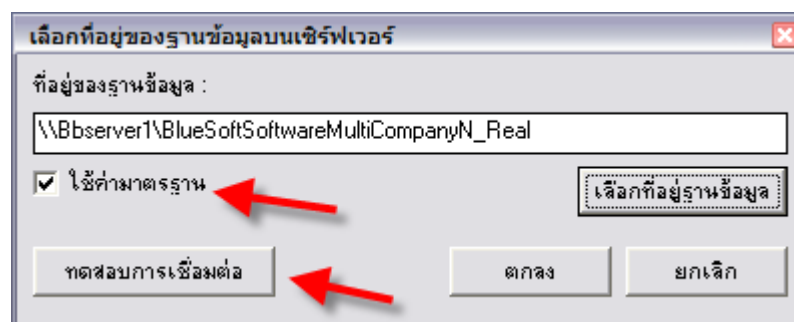
- เปิดโปรแกรม
- เข้าเมนู ตั้งค่าการเชื่อมต่อ
- กดปุ่มเลือกเซิร์ฟเวอร์ จะแสดงหน้าต่างเพื่อให้เลือก ที่อยู่ของฐานข้อมูลของเครื่องเซิร์ฟเวอร์ (กรณีที่ได้ตั้งเครื่องนี้เป็นเซิร์ฟเวอร์ให้ติ๊กเครื่องหมายที่ ใช้ฐานข้อมูลบนเครื่อง)
- หลังจากที่ได้เลือกเซิร์ฟเวอร์แล้วเพื่อความถูกต้อง ให้กดปุ่ม ทดสอบการเชื่อมต่อ กรณีที่ระบบสามารถเชื่อมต่อฐานข้อมูลได้ จะมีข้อความบอกว่า เชื่อมต่อฐานข้อมูลสำเร็จ
- หลังจากนั้นให้กดปุ่ม ตกลง เพื่อออกจากการตั้งค่า
- หมายเหตุ
  - กรณีที่ทำการทดสอบการเชื่อมต่อไม่สำเร็จให้ ตรวจสอบการการเลือกเซิร์ฟเวอร์อีกครั้งเพื่อความแน่ใจ
  - ในกรณีที่ไม่สามารถเลือกจากหน้าต่าง ในการเลือกเซิร์ฟเวอร์ได้ ผู้ใช้สามารถระบุที่อยู่ได้โดยตรง



- ตั้งค่าฐานข้อมูลส่วนของบริษัท



- กดปุ่ม เลือกบริษัท
- กดปุ่มเลือกเซิร์ฟเวอร์



- ทำเครื่องหมายถูกตรง ใช้ค่ามาตรฐาน
- หลังจากที่ได้เลือกที่อยู่ฐานข้อมูลแล้วเพื่อความถูกต้อง ให้กดปุ่ม ทดสอบการเชื่อมต่อ กรณีที่ระบบสามารถเชื่อมต่อฐานข้อมูลได้ จะมีข้อความบอกว่า เชื่อมต่อฐานข้อมูลสำเร็จ

- หลังจากนั้นให้กดปุ่ม ตกลง เพื่อออกจากการตั้งค่า
- กดปุ่มตกลง เพื่อออกจากหน้าจอเลือกบริษัท
- ปิดโปรแกรม แล้วเปิดใหม่ ใช้งานได้ตามปกติ